



# KONGRES FIRM RODZINNYCH

Nowe horyzonty rozwoju

## PANEL „WYZWANIA WSPÓŁCZESNYCH PRZEDSIĘBIORSTW RODZINNYCH”

### KONTAKT:

Centrum Biznesu  
Rodzinnego  
Wyższa Szkoła Bankowa  
we Wrocławiu

ul. Fabryczna 14  
53-609 Wrocław

tel. 71 722 34 23

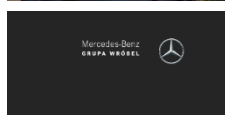
mail: cbr@wsb.wroclaw.pl

### GOŚCIE

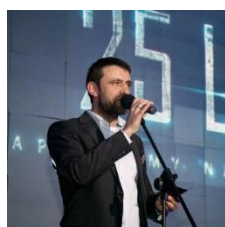


**Michał Łuczak, Grupa Wróbel**

Współwłaściciel i prezes zarządu Grupy Wróbel. Absolwent Politechniki Wrocławskiej, studiował podyplomowo Psychologię Zarządzania, a także uczestniczył w licznych szkoleniach w Harvard Business Review. Z firmą Mirosław Wróbel związany od dziecka. Od 2001 r. zatrudniony jako asystent prezesa, a następnie jako dyrektor oddziału, dyrektor finansowy i wiceprezes. Od 2010 r. pełni funkcję prezesa zarządu.

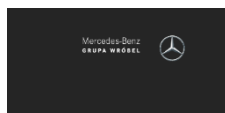


Strona www: [wrobel.mercedes-benz.pl](http://wrobel.mercedes-benz.pl).



**Tomasz Wróbel, Grupa Wróbel**

Współwłaściciel Grupy Wróbel. Ukończył psychologię na Uniwersytecie Wrocławskim. Od 2005 r. współtworzył spółkę cywilną, oferującą usługi arborystyczne i wysokościowe. Od 2011 r. jego firma świadczyła usługi zarządzania nieruchomościami dla spółki Mirosław Wróbel. Skoncentrowany na życiu rodzinnym, podejmuje działania na polu charytatywnym i społecznym, wspiera również dzieci pracowników firmy w ich rozwoju osobistym. Prywatnie, ojciec trójki synów oraz fan gór i podróży bezdrożami.



Strona www: [wrobel.mercedes-benz.pl](http://wrobel.mercedes-benz.pl).

### ORGANIZATORZY KONGRESU



Wyższa Szkoła Bankowa  
we Wrocławiu



### PATRON HONOROWY



PATRONAT HONOROWY MARSZAŁKA WOJEWÓDZTWA  
DOLNOŚLĄSKIEGO CESAREGO PRZYWYLSKIEGO

### SPONSOR STRATEGICZNY



Bank Polski

### PARTNER PANELU SUKCESJA

**Deloitte.**



# KONGRES FIRM RODZINNYCH

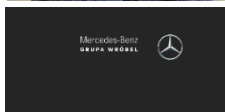
Nowe horyzonty rozwoju



**Wojciech Wróbel, Grupa Wróbel**

Współwłaściciel Grupy Wróbel. Magister psychologii o specjalizacji Psychologia Zarządzania i Marketingu. Ukończył studia Master of Business Administration na Politechnice Wrocławskiej i Central Connecticut State University. Swoją pracę w firmie Mirosław Wróbel Sp. z o.o. rozpoczął w 2007 r. Obecnie sprawuje nadzór właścicielski. Jego pasją są podróże.

Strona www: [wrobel.mercedes-benz.pl](http://wrobel.mercedes-benz.pl).



## KONTAKT:

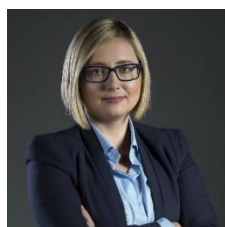
**Centrum Biznesu  
Rodzinnego  
Wyższa Szkoła Bankowa  
we Wrocławiu**

ul. Fabryczna 14  
53-609 Wrocław

tel. 71 722 34 23

mail: [cbr@wsb.wroclaw.pl](mailto:cbr@wsb.wroclaw.pl)

## MODERATOR



**Dagmara Szyguła-Żuchowska, radca prawny**

Radca prawny, członek Rady Dolnośląskiej Izby Gospodarczej (DIG). Z ramienia DIG członek Komitetu Firm Rodzinnych przy Krajowej Izbie Gospodarczej. Specjalizuje się w tworzeniu i wdrażaniu Planów Sukcesji w firmach rodzinnych. Prelegent konferencji i szkoleń branżowych dla przedsiębiorstw z sektora MSP, współzałożycielka Kancelarii ZPZ LEGAL.

Strona www: [dig.wroc.pl](http://dig.wroc.pl), [zpzlegal.pl](http://zpzlegal.pl).



## ORGANIZATORZY KONGRESU



Wyższa Szkoła Bankowa  
we Wrocławiu



DOLNY  
ŚLĄSK  
[www.umwd.pl](http://www.umwd.pl)



DOLNOŚLĄSKA IZBA  
GOSPODARCZA



ZWIĄZEK  
PRACODAWCÓW  
POLSKA MIEDŹ  
EMPLOYERS' ORGANIZATION OF POLISH COPPER



AHK  
Deutsch-Polnische  
Industrie- und Handelskammer  
Polsko-Niemiecka Izba  
Przemysłowo-Handlowa



ZIG  
PRACODAWCY  
I PRZEDSIĘBIORCY

## PATRON HONOROWY



PATRONAT HONOROWY MARSZAŁKA WOJEWÓDZTWA  
DOLNOŚLĄSKIEGO CESAREGO PRZYTYLSKIEGO

## SPONSOR STRATEGICZNY



Bank Polski

## PARTNER PANELU SUKCESJA

**Deloitte.**



# KONGRES FIRM RODZINNYCH

Nowe horyzonty rozwoju

## PANEL „SUKCESJA W FIRMIE RODZINNEJ”

### KONTAKT:

Centrum Biznesu  
Rodzinnego  
Wyższa Szkoła Bankowa  
we Wrocławiu

ul. Fabryczna 14  
53-609 Wrocław

tel. 71 722 34 23

mail: [cbr@wsb.wroclaw.pl](mailto:cbr@wsb.wroclaw.pl)

### GOŚCIE



#### **Katarzyna Osadkowska, Osadkowski SA**

Dyrektor ds. HR, Członek Zarządu w firmie Osadkowski SA, oferującej swoim klientom wsparcie w produkcji rolniczej, szeroki asortyment środków do produkcji roślinnej, sprzedaż i serwis maszyn rolniczych oraz doświadczony zespół doradców agrotechnicznych wspierający specjalistyczną wiedzą na każdym etapie produkcji rolnej.



**Osadkowski SA**

Strona [www: osadkowski.pl](http://www.osadkowski.pl).



#### **Maciej Duda, Duda Holding**

Założyciel Polskiego Koncernu Mięsnego Duda SA, jednej z największych w Polsce spółek branży mięsnej. Obecnie prezes zarządu Duda Holding, organizacji skupiającej spółki należące do rodziny Duda. Założyciel i akcjonariusz Towarzystwa Funduszy Inwestycyjnych OPOKA SA. Współzałożyciel Business Angel Seedfund – funduszu zrzeszającego przedsiębiorców, którzy odnieśli sukces w Polsce i na świecie, zbudowawszy swoje firmy od zera. Doktor nauk humanistycznych Akademii Humanistycznej im. Aleksandra Gieysztora. Laureat międzynarodowego konkursu EY Przedsiębiorca Roku. Gdy nie poszukuje nowych biznesowych wyzwań, udziela się społecznie jako fundator i członek rady Fundacji Rodziny Dudaim. Maksymiliana Duda, stawiającej sobie za cel wyrównywanie szans społecznych oraz poprawę warunków kształcenia dzieci i młodzieży.



**DUDA Holding**

Strona [www: dh.pl](http://www.dh.pl).

### ORGANIZATORZY KONGRESU



Wyższa Szkoła Bankowa  
we Wrocławiu



**DOLNY  
ŚLĄSK**  
[www.umwd.pl](http://www.umwd.pl)



**DOLNOŚLĄSKA IZBA  
GOSPODARCZA**



**ZWIĄZEK  
PRACODAWCÓW  
POLSKA MIEDŹ**  
EMPLOYERS' ORGANIZATION OF POLISH COPPER



**AHK** Deutsch-Polnische  
Industrie- und Handelskammer  
Polsko-Niemiecka Izba  
Przemysłowo-Handlowa



**ZIG**  
PRACODAWCY  
I PRZEDSIĘBIORCY

### PATRON HONOROWY



**DOLNY  
ŚLĄSK**

PATRONAT HONOROWY MARSZAŁKA WOJEWÓDZTWA  
DOLNOŚLĄSKIEGO CESARZEGO PRZYBYLSKIEGO

### SPONSOR STRATEGICZNY



Bank Polski

### PARTNER PANELU SUKCESJA

**Deloitte.**



# KONGRES FIRM RODZINNYCH

Nowe horyzonty rozwoju

## KONTAKT:

Centrum Biznesu  
Rodzinnego  
Wyższa Szkoła Bankowa  
we Wrocławiu

ul. Fabryczna 14  
53-609 Wrocław

tel. 71 722 34 23

mail: cbr@wsb.wroclaw.pl

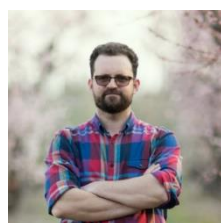


**Karol Prozner, Europart Polska S.A.**

Prezes Zarządu w firmie leasingowej PROCAR Leasing. Od stycznia 2008 r. do końca 2017 r. Prezes Zarządu i akcjonariusz w firmie EUROPART Polska S.A. Obecnie założyciel, pomysłodawca i twórca platformy dla branży dystrybucji części zamiennych WOOP Automotive.



Strona www: [woopauto.com](http://woopauto.com).



**Maciej Karczewski, Maciejowy Sad**

Laureat tytułu Rolnik Farmer Roku 2012. Współtworzy rodzinne gospodarstwo sadownicze (istniejące 30 lat) w Lutyni, specjalizujące się w produkcji jabłek (30 ha). Inne uprawy: wiśnia, brzoskwinie, porzeczki, uprawy zbożowe. Dodatkową, rozwijającą się działalnością jest produkcja tłoczonych soków z własnych surowców. Soki wpisane są na Listę Produktów Tradycyjnych prowadzoną przez MRiRW, zdobywają liczne nagrody i wyróżnienia.



Strona www: [facebook.com/MaciejowySad](https://facebook.com/MaciejowySad).

## MODERATOR



**Tadeusz Dulian, EMEA Deloitte Family Business Network**

**Deloitte.**

Starszy Menedżer, Doradca Rodzinny Zespół ds. Firm Rodzinnych, członek zespołu EMEA Deloitte Family Business Network. Posiada wieloletnie doświadczenie w doradztwie dla polskich firm rodzinnych w zakresie planowania sukcesyjnego, budowania ładu rodzinnego, w szczególności poprzez wdrażanie Konstytucji Rodzinnych. Prowadzi projekty doradcze dla firm rodzinnych w oparciu o polskie doświadczenia oraz międzynarodową metodologię globalnego zespołu Deloitte Family Enterprise Consulting. Moderator i panelista w konferencjach i kongresach poświęconych firmom rodzinnym, autor komentarzy prasowych oraz radiowych.

Strona www: [deloitte.com](http://deloitte.com).

## ORGANIZATORZY KONGRESU



Wyższa Szkoła Bankowa  
we Wrocławiu



DOLNY  
ŚLĄSK  
www.umwd.pl



DOLNOŚLĄSKA IZBA  
GOSPODARCZA



ZWIĄZEK  
PRACODAWCÓW  
POLSKA MIEDŹ  
EMPLOYERS' ORGANIZATION OF POLISH COPPER



AHK  
Deutsch-Polnische  
Industrie- und Handelskammer  
Polsko-Niemiecka Izba  
Przemysłowo-Handlowa



ZIG  
PRACODAWCY  
I PRZEDSIĘBIORCY

## PATRON HONOROWY



PATRONAT HONOROWY MARSZAŁKA WOJEWÓDZTWA  
DOLNOŚLĄSKIEGO CESAREGO PRZYBYLSKIEGO

## SPONSOR STRATEGICZNY



Bank Polski

## PARTNER PANELU SUKCESJA

**Deloitte.**



**KONGRES  
FIRM RODZINNYCH**  
Nowe horyzonty rozwoju

## PANEL „ZATRUDNIENIE PRACOWNIKÓW W FIRMIE RODZINNEJ”

### KONTAKT:

Centrum Biznesu  
Rodzinnego  
Wyższa Szkoła Bankowa  
we Wrocławiu

ul. Fabryczna 14  
53-609 Wrocław

tel. 71 722 34 23

mail: [cbr@wsb.wroclaw.pl](mailto:cbr@wsb.wroclaw.pl)

### GOŚCIE



**Artur Rogowski, Work Service S.A.**



Dyrektor Regionu Zachód w Work Service S.A. Posiada wieloletnie doświadczenie w budowaniu regionalnych struktur, kontaktach z klientami, rozwoju sieci sprzedaży i zarządzania zespołem. Na początku swojej drogi zawodowej związał się z PTK Centertel, gdzie pracował przez 7 lat. Od 2007 r. pracował w Ruch S.A. jako Dyrektor Oddziału i Pełnomocnik Zarządu. W późniejszych latach pracował też w takich firmach, jak Konsalnet, Media Expert i Avans, gdzie był Dyrektorem Regionu. Do Work Service dołączył w 2016 r. jako Dyrektor Regionu Zachód. Jest odpowiedzialny za realizację polityki i strategii spółki w województwie Dolnośląskim, Wielkopolskim, Lubuskim i Zachodniopomorskim. Do jego obowiązków należy budowanie i utrzymywanie relacji biznesowych z klientami w zakresie kompleksowej obsługi HR. Jest absolwentem Wyższej Szkoły Nauk Humanistycznych i Dziennikarstwa w Poznaniu, studiował na Wydziale Prawa i Administracji na Uniwersytecie Szczecińskim.

Strona www: [workservice.pl](http://workservice.pl).



**Dr Anna Hildebrandt-Mrozek**



Doktor nauk ekonomicznych, specjalistka ds. rynku pracy, absolwentka Uniwersytetu Gdańskiego i Szkoły Trenerów Biznesu w Akademii L. Koźmińskiego w Warszawie. Doświadczony coach, trener, konsultant i doradca. Przez 16 lat związana z Instytutem Badań nad Gospodarką Rynkową, aktualnie członek zespołu Instytutu Talentów FLASHPOINT. Autorka książki „Koniec z pracą?”.

Strona www: [instytuttalentow.pl](http://instytuttalentow.pl).

### ORGANIZATORZY KONGRESU



Wyższa Szkoła Bankowa  
we Wrocławiu



DOLNY  
ŚLĄSK  
[www.umwd.pl](http://www.umwd.pl)



DOLNOŚLĄSKA IZBA  
GOSPODARCZA



ZWIĄZEK  
PRACODAWCÓW  
POLSKA MIEDŹ  
EMPLOYERS' ORGANIZATION OF POLISH COPPER



AHK  
Deutsch-Polnische  
Industrie- und Handelskammer  
Polsko-Niemiecka Izba  
Przemysłowo-Handlowa



ZIG  
PRACODAWCY  
I PRZEDSIĘBIORCY

### PATRON HONOROWY



PATRONAT HONOROWY MARSZAŁKA WOJEWÓDZTWA  
DOLNOŚLĄSKIEGO CESARZEGO PRZYBYLSKIEGO

### SPONSOR STRATEGICZNY



Bank Polski

### PARTNER PANELU SUKCESJA

**Deloitte.**



# KONGRES FIRM RODZINNYCH

Nowe horyzonty rozwoju



## **Dorota Mroczkowska, Doti Sp. J. Manufaktura D.M. Mroczkowsky**

Współwłaścicielka rodzinnej Manufaktury Doti od 25 lat wytwarzającej owoce i orzechy w czekoladzie, mieszczącej się w Smolcu pod Wrocławiem. Wyroby firmy Doti to produkty premium, eksportowane do ponad 20 krajów na świecie. Ich wysoka jakość i doskonały smak zostały niejednokrotnie wyróżnione krajowymi i międzynarodowymi nagrodami. Poza działalnością biznesową Dorota Mroczkowska jest prezesem UKS Tygrysy w Smolcu. W dowód zaangażowania w lokalne inicjatywy społeczne została wybrana Człowiekiem Smolca 2009 r. W 2015 r. została odznaczona Srebrnym Krzyżem Zasługi za aktywizację zatrudnienia osób niepełnosprawnych. Jest członkiem stowarzyszeń skupiających przedsiębiorców, a także ambasadorem Stowarzyszenia Aktywność Kobiet.



Adres www: [doti.pl](http://doti.pl).



## **Ralf Stoffels, Prezes Zarządu BIW Isolierstoffe GmbH**

Prezes Zarządu BIW Isolierstoffe GmbH, firmy rodzinnej w trzeciej generacji w Ennepetal w Północnej Nadrenii Westfalii. Gdy w 1986 r. dołączył do założonej przez ojca w 1971 r. firmy, pracowało w niej 45 pracowników, a roczny obrót wynosił wtedy 5 mln. Dziś BIW Isolierstoffe jest wiodącą firmą światową produkującą wszelkiego rodzaju artykuły silikonowe, uszczelnienia i zabezpieczenia przewodów, które są wykorzystywane w przemyśle m.in.: samochodowym, medycznym, samolotowym, kolejowym i budownictwem. Zatrudnia 600 pracowników generując obroty na poziomie 70 mln euro rocznie. W 2015 r. we Wrocławiu powstała BIW Polska. Poza prowadzeniem firmy Ralf Stoffels działa w założonej przez siebie Fundacji na Rzecz Młodzieży, Kultury, Spraw Społecznych i Rozwoju Miasta w rodzinnym Schwelm, jest w Zarządzie Rotary oraz w Zarządzie Związku Pracodawców. Prezydent Południowo-Westfalskiej Izby Przemysłowo-Handlowej w Hagen.

Adres www: [biw.de](http://biw.de).

### KONTAKT:

**Centrum Biznesu  
Rodzinnego  
Wyższa Szkoła Bankowa  
we Wrocławiu**

ul. Fabryczna 14  
53-609 Wrocław

tel. 71 722 34 23

mail: [cbr@wsb.wroclaw.pl](mailto:cbr@wsb.wroclaw.pl)

### ORGANIZATORZY KONGRESU



Wyższa Szkoła Bankowa  
we Wrocławiu



DOLNY  
ŚLĄSK  
[www.umwd.pl](http://www.umwd.pl)



DOLNOŚLĄSKA IZBA  
GOSPODARCZA



ZWIĄZEK  
PRACODAWCÓW  
POLSKA MIEDŹ  
EMPLOYERS' ORGANIZATION OF POLISH COPPER



AHK  
Deutsch-Polnische  
Industrie- und Handelskammer  
Polsko-Niemiecka Izba  
Przemysłowo-Handlowa



PRACODAWCY  
I PRZEDSIĘBIORCY

### PATRON HONOROWY



PATRONAT HONOROWY MARSZAŁKA WOJEWÓDZTWA  
DOLNOŚLĄSKIEGO CESAREGO PRZYTYLSKIEGO

### SPONSOR STRATEGICZNY



Bank Polski

### PARTNER PANELU SUKCESJA

**Deloitte.**



# KONGRES FIRM RODZINNYCH

Nowe horyzonty rozwoju



**Tadeusz Badura, Zupbadura Sp. z o.o.**

Prezes Zarządu Zupbadura Sp. z o.o. Sp. k. Absolwent Politechniki Wrocławskiej na Wydziale Mechanicznym, studiów podyplomowych na Wrocławskiej Akademii Ekonomicznej i AGK w Krakowie oraz studiów MBA i EWE (European Welding Engineer). Przez wiele lat związany z branżą górniczą i potem metalową jako Prezes Zarządu w dużych firmach produkujących maszyny i urządzenia. Na bazie swoich doświadczeń stworzył własną firmę Zupbadura. Wyznaje zasadę, że kto nie idzie do przodu, ten cofa się. Stawia przed sobą i wszystkimi współpracownikami ambitne cele z powodzeniem realizując swoją wizję firmy dużej i innowacyjnej, produkującej nowoczesne urządzenia dla ciężkiej energetyki, statków, platform wiertniczych morskich i lądowych.



Adres www: [zupbadura.eu](http://zupbadura.eu).

## KONTAKT:

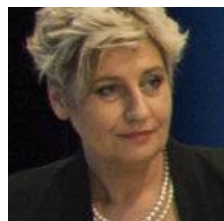
**Centrum Biznesu  
Rodzinnego  
Wyższa Szkoła Bankowa  
we Wrocławiu**

ul. Fabryczna 14  
53-609 Wrocław

tel. 71 722 34 23

mail: [cbr@wsb.wroclaw.pl](mailto:cbr@wsb.wroclaw.pl)

## MODERATOR



**Iwona Makowiecka, Polsko-Niemiecka Izba Przemysłowo-Handlowa (AHK Polska)**

Ponad 25 lat doświadczenia w relacjach polsko-niemieckich. Od 2006 r. kieruje Biurem Regionalnym AHK Polska we Wrocławiu. Od 2012 r. odpowiada również za działalność Biura Kontaktowego Polsko-Niemieckiej Izby Przemysłowo-Handlowej przy IHK Monachium.



Adres www: [ahk.pl](http://ahk.pl).

## ORGANIZATORZY KONGRESU



Wyższa Szkoła Bankowa  
we Wrocławiu



DOLNY  
ŚLĄSK  
www.umwd.pl



DOLNOŚLĄSKA IZBA  
GOSPODARCZA



ZWIĄZEK  
PRACODAWCÓW  
POLSKA MIĘDŹ  
EMPLOYERS' ORGANIZATION OF POLISH COPPER



AHK  
Deutsch-Polnische  
Industrie- und Handelskammer  
Polsko-Niemiecka Izba  
Przemysłowo-Handlowa



ZIG  
PRACODAWCY  
I PRZEDSIĘBIORCY

## PATRON HONOROWY



PATRONAT HONOROWY MARSZAŁKA WOJEWÓDZTWA  
DOLNOŚLĄSKIEGO CESARZEGO PRZYWŁYSKIEGO

## SPONSOR STRATEGICZNY



Bank Polski

## PARTNER PANELU SUKCESJA

**Deloitte.**



# KONGRES FIRM RODZINNYCH

Nowe horyzonty rozwoju

## PANEL „INNOWACJE W FIRMIE RODZINNEJ”

### KONTAKT:

Centrum Biznesu  
Rodzinnego  
Wyższa Szkoła Bankowa  
we Wrocławiu

ul. Fabryczna 14  
53-609 Wrocław

tel. 71 722 34 23

mail: [cbr@wsb.wroclaw.pl](mailto:cbr@wsb.wroclaw.pl)

### GOŚCIE



#### **Dr Cezary Zbigniew Augustynowicz, Buena Cloud Sp z o.o. Poznań**

Propagator nowych technologii cloud computing, sztucznej inteligencji, samouczących się maszyn, informatycznych rozwiązań open source oraz idei Linux w biznesie i edukacji umożliwiających wyrównanie szans dostępu do technologii dla szerokiej rzeszy osób również dotychczas wykluczonych. Prezes Buena Cloud Sp z o.o. Poznań oraz Buena Cloud GmbH Düsseldorf partner firmy Google.

Adres [www: buenacloud.pl](http://www.buenacloud.pl).



#### **Edyta Klimczak, PKO Bank Polski SA**

Absolwentka Uniwersytetu Ekonomicznego we Wrocławiu oraz studiów Executive MBA organizowanych przez Wyższą Szkołę Bankową w Poznaniu oraz Helsinki School of Economics. Posiada wieloletnie doświadczenie w pracy w bankowości, a od ponad 15 lat zarządza oddziałami największych banków w Polsce. Obecnie na stanowisku Dyrektora Oddziału 3 we Wrocławiu PKO Banku Polskiego SA. Prywatnie pasjonatka zdrowego trybu odżywiania, lubi aktywnie spędzać czas.

Adres [www: pkobp.pl](http://www.pkobp.pl).



Bank Polski

### ORGANIZATORZY KONGRESU



Wyższa Szkoła Bankowa  
we Wrocławiu



DOLNY  
ŚLĄSK  
[www.umwd.pl](http://www.umwd.pl)



DOLNOŚLĄSKA IZBA  
GOSPODARCZA



ZWIĄZEK  
PRACODAWCÓW  
POLSKA MIĘDŹ  
EMPLOYERS' ORGANIZATION OF POLISH COPPER



AHK  
Deutsch-Polnische  
Industrie- und Handelskammer  
Polsko-Niemiecka Izba  
Przemysłowo-Handlowa



ZIG  
PRACODAWCY  
I PRZEDSIĘBIORCY

### PATRON HONOROWY



PATRONAT HONOROWY MARSZAŁKA WOJEWÓDZTWA  
DOLNOŚLĄSKIEGO Cezarego Przytylskiego

### SPONSOR STRATEGICZNY



Bank Polski

### PARTNER PANELU SUKCESJA

**Deloitte.**





# KONGRES FIRM RODZINNYCH

Nowe horyzonty rozwoju

## KONTAKT:

**Centrum Biznesu  
Rodzinnego  
Wyższa Szkoła Bankowa  
we Wrocławiu**

ul. Fabryczna 14  
53-609 Wrocław

tel. 71 722 34 23

mail: cbr@wsb.wroclaw.pl



### **Jakub Dzik, Impel S.A.**

Członek Zarządu Impel S.A. Związany z Grupą Impel od 2009 r., pełnił swoje obowiązki kolejno w Biurze Obsługi Prawnej, a następnie od 2010 r. w Biurze Operacyjnym. W latach 2009-2013 Członek Rady Nadzorczej Impel S.A. W latach 2013-2016 pełnił funkcję Wiceprezesa Zarządu Impel Security Polska Sp. z o.o. a w lutym 2016 r. został powołany na stanowisko Członka Zarządu Impel S.A. Jakub Dzik jest absolwentem Wydziału Prawa, Administracji i Ekonomii Uniwersytetu Wrocławskiego oraz Programu Master of Business Administration IESE Business School – University of Navarra.



Adres www: [impel.pl](http://impel.pl).



### **Krzysztof Nieć, Sygma Sp. z o.o.**

Doświadczony bankier korporacyjny, menedżer, przedsiębiorca i inwestor. Ekspert ds. finansowania przedsięwzięć innowacyjnych. Partner wrocławskiej firmy doradczej Sygma Sp. z o.o. Porusza się w biznesie i finansach łącząc różne perspektywy, uczestniczy i samodzielnie podejmuje decyzje o finansowaniu projektów ze wszystkich sektorów gospodarki. Od kilku lat zaangażowany w innowacyjne projekty inkubacyjne i startupowe. Członek Rad Nadzorczych i Inwestycyjnych m.in. Wrocławskiego Parku Technologicznego (RN 2005-2008), Dolnośląskiego Funduszu Poręczeńowego (RI 2008-2016), Wrocławskiej Agencji Rozwoju Regionalnego (RN 2008-obecnie), PFR NCBR CVC (RI 2017-obecnie). Doświadczenie w bankowości w latach 1990-2015 w wielu międzynarodowych grupach bankowych. Absolwent Uniwersytetu Ekonomicznego w Krakowie.



Adres www: [sygma.pl](http://sygma.pl).

## MODERATOR

### ORGANIZATORZY KONGRESU



Wyższa Szkoła Bankowa  
we Wrocławiu



DOLNY  
ŚLĄSK  
www.umwd.pl



DOLNOŚLĄSKA IZBA  
GOSPODARCZA



ZWIĄZEK  
PRACODAWCÓW  
POLSKA MIEDŹ  
EMPLOYERS' ORGANIZATION OF POLISH COPPER



AHK  
Deutsch-Polnische  
Industrie- und Handelskammer  
Polsko-Niemiecka Izba  
Przemysłowo-Handlowa



ZIG  
PRACODAWCY  
I PRZEDSIĘBIORCY

### PATRON HONOROWY



PATRONAT HONOROWY MARSZAŁKA WOJEWÓDZTWA  
DOLNOŚLĄSKIEGO CESAREGO PRZYBYLSKIEGO

### SPONSOR STRATEGICZNY



Bank Polski

### PARTNER PANELU SUKCESJA

**Deloitte.**



# KONGRES FIRM RODZINNYCH

Nowe horyzonty rozwoju



## Marek Pasztetnik, Zachodnia Izba Gospodarcza – Pracodawcy i Przedsiębiorcy

Prezes Zarządu Zachodniej Izby Gospodarczej – Pracodawcy i Przedsiębiorcy, Doradca Prezydenta Pracodawców RP, Przewodniczący Komitetu Organizacyjnego Konkursu „Dolnośląski Gryf-Nagroda Gospodarcza”. Członek unijnej sieci informacyjnej Team Europe. Nauczyciel Akademicki w Wyższej Szkole Bankowej we Wrocławiu.



Adres www: [zig.pl](http://zig.pl).

### KONTAKT:

Centrum Biznesu  
Rodzinnego  
Wyższa Szkoła Bankowa  
we Wrocławiu

ul. Fabryczna 14  
53-609 Wrocław

tel. 71 722 34 23

mail: [cbr@wsb.wroclaw.pl](mailto:cbr@wsb.wroclaw.pl)

### ORGANIZATORZY KONGRESU



Wyższa Szkoła Bankowa  
we Wrocławiu



DOLNY  
ŚLĄSK  
[www.umwd.pl](http://www.umwd.pl)



DOLNOŚLĄSKA IZBA  
GOSPODARCZA



ZWIĄZEK  
PRACODAWCÓW  
POLSKA MIEDŹ  
EMPLOYERS' ORGANIZATION OF POLISH COPPER



AHK  
Deutsch-Polnische  
Industrie- und Handelskammer  
Polsko-Niemiecka Izba  
Przemysłowo-Handlowa



PRACODAWCY  
I PRZEDSIĘBIORCY

### PATRON HONOROWY



PATRONAT HONOROWY MARSZAŁKA WOJEWÓDZTWA  
DOLNOŚLĄSKIEGO CESAREGO PRZYTYLSKIEGO

### SPONSOR STRATEGICZNY



Bank Polski

### PARTNER PANELU SUKCESJA

Deloitte.