

Zobacz symbole polskich miast w stylu Picassa. National Geographic ogłasza laureatów konkursu artystycznego

Syrenka, łódź, koziołki, Neptun i Lajkonik – te symbole zainspirowały autorów najlepszych prac, które zwyciężyły w konkursie National Geographic „Maluję, co widzę – symbol miasta w stylu Picassa”. Laureaci – studenci i absolwenci polskich uczelni artystycznych – w ramach nagrody otrzymają po 5000 zł. Ich prace mogą stać się także częścią działań promocyjnych wokół głośnej produkcji „Geniusz: Picasso” z Antonio Banderasem w roli głównej, która będzie miała swoją premierę 22 kwietnia na kanale National Geographic.

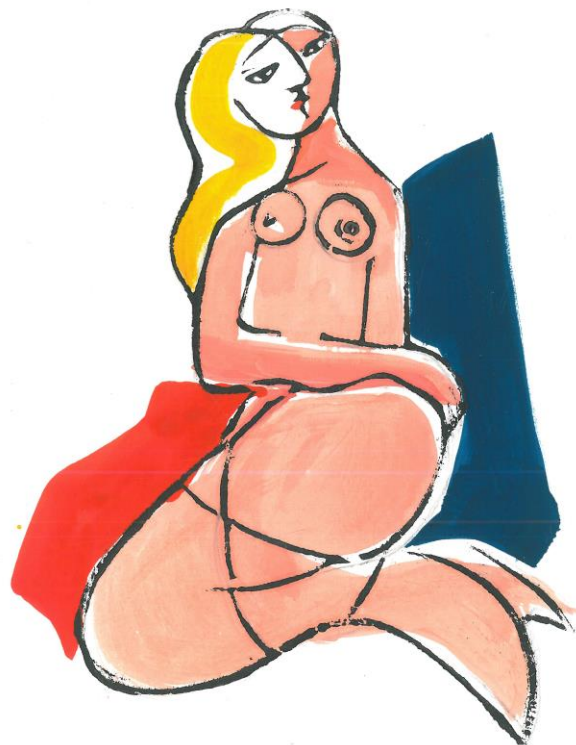
W konkursie udział wzięli artyści z całej Polski, a ich zadaniem było przedstawienie symbolu jednego z dziewięciu miast: Warszawy, Łodzi, Wrocławia, Poznania, Krakowa, Gdańska, Szczecina, Katowic i Torunia. Twórcy mieli swobodę w wyborze technik i obiektów przedstawionych na pracach, ale ich pracy musiały przyświecać jedna myśl – jak ten symbol przedstawiłby Pablo Picasso?

*- Zaskoczyła nas liczba zgłoszeń i mnogość pomysłów! Choć konkurs nie trwał długo, otrzymaliśmy niemal 140 prac, w których wykorzystano przeróżne style typowe dla Picassa. To znak, że ten artysta wciąż może silnie inspirować i że jego twórczość jest tak uniwersalna. Po tym właśnie można poznać geniusza – mówi **Magdalena Strobel**, dyrektor marketingu na Europę Środkową Fox Networks Group.*

To właśnie ponadczasowy wymiar dzieł Picassa na tle jego burzliwego życia osobistego jest głównym tematem serii „Geniusz: Picasso”, która jest jedną z najgorętszych tegorocznych premier kanału National Geographic.

*- Konkurs artystyczny miał na celu zainteresowanie młodych twórców postacią wielkiego malarza i osadzenie jego dzieł w polskim kontekście. Może nie każdy o tym wie, ale artysta odwiedził nasz kraj i z tą wizytą wiąże się wiele ciekawych historii. Część z nich zostanie pokazana również w naszym nowym serialu – mówi **Magdalena Strobel**, dyrektor marketingu na Europę Środkową Fox Networks Group.*

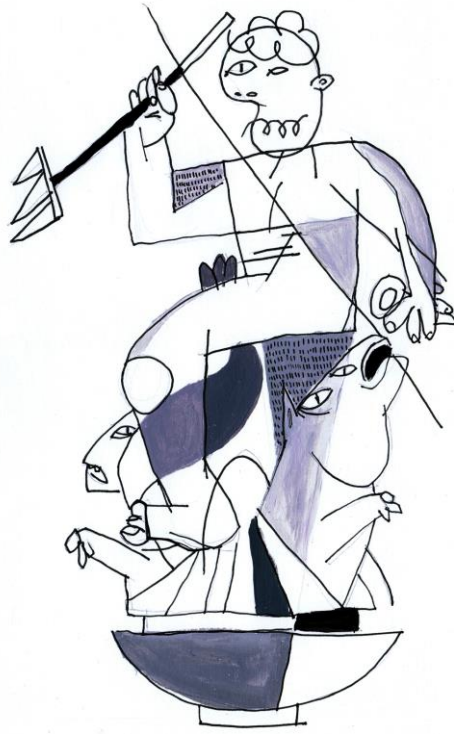
Spośród wszystkich prac, jury zdecydowało się nagrodzić dzieła przedstawiające symbole: Warszawy, Krakowa, Łodzi, Gdańska i Poznania.



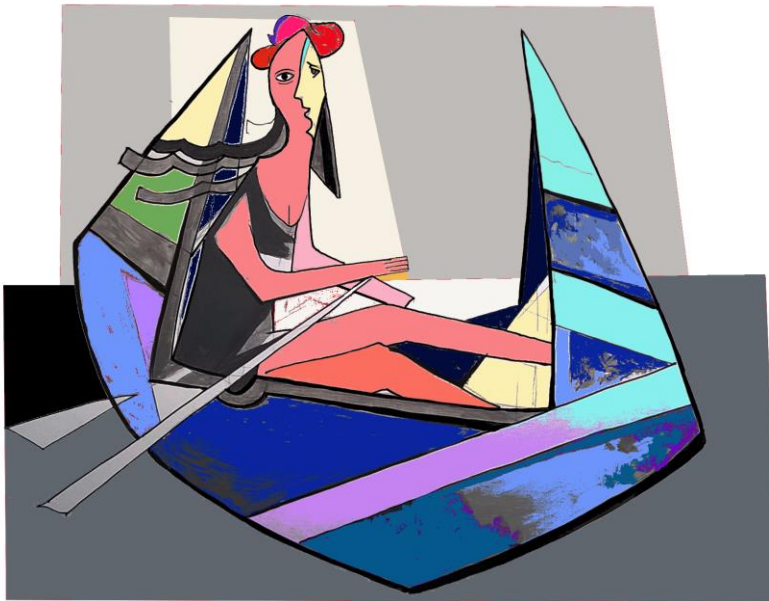
Syrenka Warszawska autorstwa Alicji Twarowskiej



Poznańskie koziołki autorstwa Anity Mowczan



Gdański Neptun autorstwa Macieja Lendy



Łódź w interpretacji Stanisława Barbackiego



Krakowski Lajkonik autorstwa Pauliny Taranek

Pierwszy odcinek serii „**Geniusz: Picasso**” będzie miał swoją premierę na antenie National Geographic 22 kwietnia o godzinie 21:00. Seria będzie emitowana w 171 krajach i 45 wersjach językowych.

Pierwsza odsłona „Geniusza” poświęcona była Albertowi Einsteinowi. Serial stał się wielkim hitem i przyciągnął przed telewizory 45 milionów widzów z całego świata. Kanał Nat Geo People przypomni w marcu wszystkie 10 odcinków. Emisje zaplanowane są od 24 marca.

###

National Geographic skłania widzów, by dowiedzieli się więcej. Poprzez pasjonujące dokumenty i reportaże oraz programy rozrywkowe wzbogaca naszą wiedzę o otaczającym świecie. National Geographic angażuje i stawia wyzwania, by poznać głębiej, na nowo. Dzięki współpracy z Towarzystwem National Geographic, znanymi na całym świecie badaczami oraz fotografowanymi, nasze programy są interesujące, wiarygodne, pokazują zapierające dech w piersiach ujęcia i pozostają na długo w pamięci. National Geographic oferuje dostęp do unikalnych ludzi, miejsc i zdarzeń na całym świecie. Pokazuje i przybliża świat poprzez programy dotyczące różnych dziedzin naszego życia: naukę i technikę, historię oraz psychologię. Programy na antenie National Geographic to mądra, oparta na faktach rozrywka. Pokazujemy prawdziwe historie, wielkie przedsięwzięcia i wyjątkowe odkrycia. Więcej informacji na witrynie: www.natgeotv.com/pl.

KONTAKT:

Izabella Siurdyna

PR Manager

FOX Networks Group

tel. (+48 22) 378 27 94, tel. kom. +48 697 222 296

email: izabella.siurdyna@fox.com

Beata Krowicka

NBS Communications

tel. kom. +48 511 917 929

email: bkrowicka@nbs.com.pl