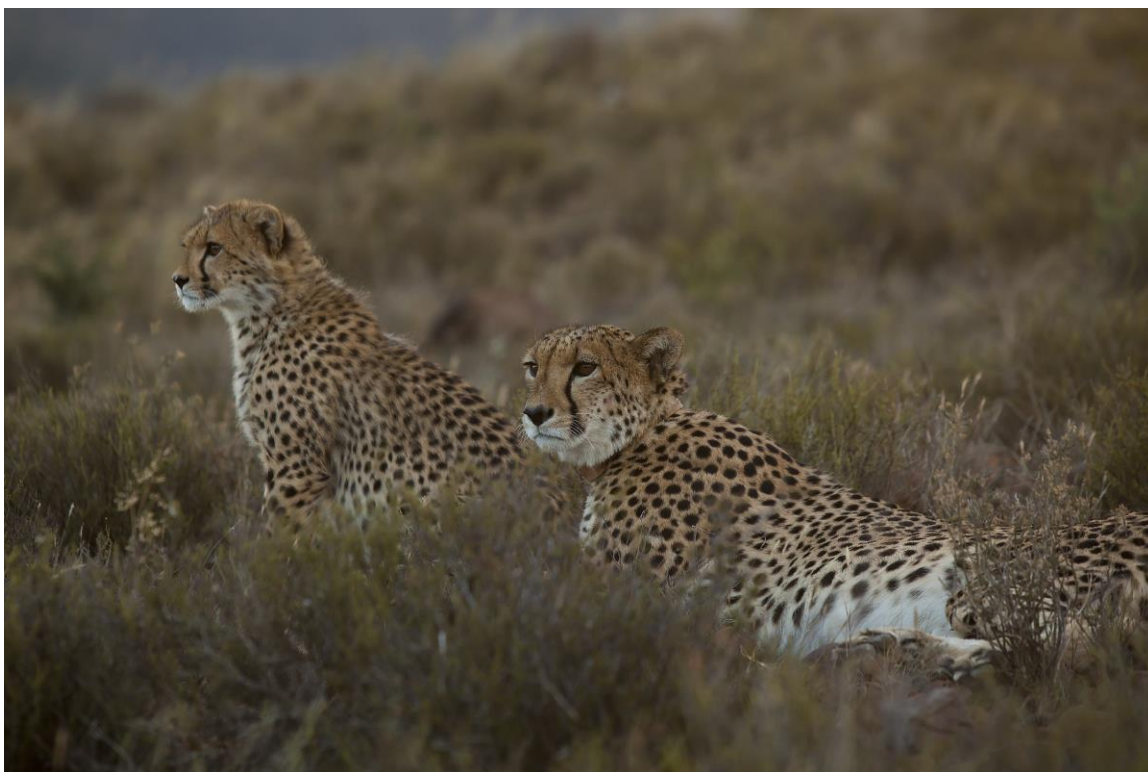


WYBRANE PROPOZYCJE PROGRAMOWE Nat Geo Wild styczeń 2018 r.

MIESIĄC Z WIELKIMI KOTAMI

Big Cat Month

Emisje w niedziele od 7 stycznia o godz. 18:00



Styczeń w Nat Geo Wild to prawdziwa gratka dla miłośników kotów. W każde styczniowe niedzielne popołudnie przyglądać się będziemy życiu i walce o przetrwanie wielkich i dzikich kotów – lwów, gepardów, tygrysów i jaguarów.

- Lwie królestwo – premiera 7 stycznia od godz. 18:00

„**Lwie królestwo**” to historia trzech lwich rodzin, które zamieszkują okolice niezwyklej oazy nad rzeką Mwangusi w Tanzanii. To miejsce, gdzie zawiązują się niezwykle przyjaźnie między zwierzętami. Niestety, sielankę zakłóca pojawienie się niespodziewanych gości i walka o władzę w stadzie.

- Człowiek wśród gepardów – premiera 14 stycznia o godz. 18:00

W produkcji „**Człowiek wśród gepardów**” Bob Poole rusza do pięknego zakątka Kenii, by uchwycić rzadko oglądane chwile z życia gepardów i opowiedzieć o losach kocicy wychowującej młode.

- Cudowny gepard – premiera 14 stycznia o godz. 19:00

„**Cudowny gepard**” to historia samicy geparda - Sibelli, która cudem uniknęła śmierci z rąk kłusowników. W 2003 roku rozpoczęła nowy rozdział w życiu, w rezerwacie przyrody Samara.

- Najślynniejsza tygrysica świata – premiera 21 stycznia o godz. 18:00

Machli, znana jako Królowa Ranthambore, to najślynniejsza tygrysica świata. W produkcji „**Najślynniejsza tygrysica świata**” poznamy jej niezwykle, pełną wzlotów i upadków historię.

- Jaguar kontra kajman – premiera 28 stycznia o godz. 18:00

W produkcji „**Jaguar kontra kajman**” poznamy młodego jaguara, który uczy się od matki zasad przetrwania. Już jako dorosły samiec zaatakuje swojego najgroźniejszego rywala, prawie dwumetrowego kajmana.

NAJGROŹNIEJSI MIESZKAŃCY AFRYKI

Africa's Deadliest 4

Premiery w soboty od 6 stycznia o godz. 18:00

(3x60 min)



Przebiegłość, siła i pomysłowość – to cechy niezwykle przydatne dla zwierząt walczących o przetrwanie w Botswanie. Seria „Najgroźniejsi mieszkańcy Afryki” ujawnia, jaką broń, sztuczki i taktykę stosują łowcy i ich ofiary, by wygrać tę walkę. Współpraca w ramach zorganizowanej grupy – to sposób nawet na najbardziej przerażające drapieżniki mieszkające w Afryce. Ofiary tych pojedynków to z kolei pożywka dla tych, którzy nie są w stanie sami walczyć o swoje i - jak inni -strategią pokonywać swoich największych przeciwników.

DZIKA SZKOCJA – POWRÓT DO HIGHLANDS

Wild Scotland: Compilations

Premiery w soboty od 27 stycznia o godz. 18:00

(2x60 min)



Pory roku w szkockim regionie Highlands są nieprzyjazne, a okazje przelotne. Ale zarówno ludzie, jak i zwierzęta znaleźli sposoby, by przeciwności przekuć w korzyści, a trudności w piękno. Jak to możliwe? Przekonaj się, odwiedzając z Nat Geo Wild urokliwe zakątki szkockich wyżyn i nabrzeża regionu Highlands.



###

Nat Geo Wild jest wyjątkowym kanałem z rodziny National Geographic, prezentującym najlepsze programy poświęcone dzikiej przyrodzie tworzone przy współpracy z najlepszymi filmowcami. Od najbardziej odludnych pustyń po niezbadane głębie oceanów. Od parków narodowych po małe osiedla i wielkie miasta. Dzięki niesamowitym obrazom i fascynującym historiom zabieramy widzów w podróż do świata zwierząt. Przyroda nie jest już tematyką niszową. Za sprawą zróżnicowanej ramówki, Nat Geo Wild przybliży widzom świat, którego częścią jesteśmy. Programy emitowane na kanale przeznaczone są dla całej rodziny, dla wszystkich osób, kochających naturę, dziką przyrodę oraz zwierzęta.

www.natgeotv.com/pl

Izabella Siurdyna
PR Manager
FOX Networks Group
Tel. (+48 22) 378 27 94,
tel. kom. +48 697 222 296
email: izabella.siurdyna@fox.com

Olga Kobus
Charyzma. Doradcy Komunikacji Biznesowej
Tel: +48 519 856375
email: o.kobus@twojacharyzma.pl